

医院独自の物販ECサイトが初期費用・月額費 **0** 円で作れる

# Dental.EC



医院提案のセルフケア用品を「受付以外」で販売できる

## ネットショップ構築サービス

**FEED** フィード株式会社

歯科医院向けの物販サポートが必要な理由 .....	01P
コスト0円で今すぐはじめられる歯科医院専用ネットショップ .....	02P
ネットショップ開設までの流れ .....	04P
患者様購入から医院様売上お支払いまで .....	05P
直感的に操作できるシンプルな管理画面 .....	06P
有料オプションのご案内 .....	07P
よくある質問 .....	08P
お申し込み・お問い合わせ .....	09P

### 予防歯科が不可欠

医療費44兆円を削減するためには予防歯科が不可欠。予防歯科には歯科医院が重要な役割を担う。



### セルフケア用品 提案の必要性

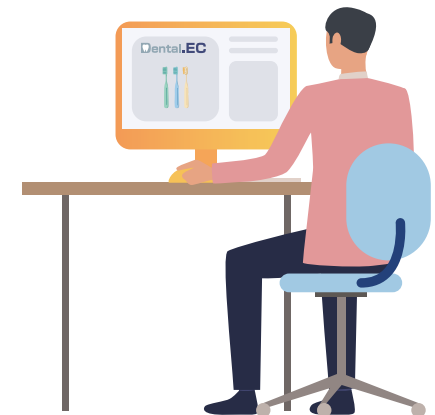
患者様の口腔状態を一番理解している歯科医師・歯科衛生士がパーソナルカウンセラーとしてセルフケア用品の提案をする必要がある。



理由

## 継続的な口腔支援には 医院独自のネットショップが必須

歯科医院から提案を受けたセルフケア用品の継続使用が予防歯科への第一歩に。患者様が受付以外でも購入できる「医院独自のネットショップ」があることで、その場限りでない継続的な口腔支援が可能に。



# コスト0円で今すぐはじめられる 歯科医院専用ネットショップ

特徴1

初期費用・月額費用が0円

※販売手数料は別途かかります。  
FEED取り扱い商品:販売手数料3%  
歯科医院在庫品:販売手数料10%



決済代行もFEEDが担当



FEED取扱商品なら

- ▶ 在庫を持たずに販売から仕入れ、商品登録の手間なし
- ▶ 出荷～配送もFEEDが行います



スタッフ別の売上がわかる  
「インセンティブ管理機能」搭載



医院独自に仕入れしている商品も  
登録・販売可能!



医院専用ドメインをご提供



<https://医院名.dental.ec>

オリジナルドメインで患者様からの信頼度を高めます

初期登録商品数700以上!  
患者様満足度アップ



診療外収入を獲得することで  
スタッフのモチベーションもアップ



分かりやすい管理画面



注文、売上、顧客管理など  
直感的に操作できるシンプル画面

**1 サービス利用申し込み**  
Dental.ECサービスご利用規約を確認後、お申込み専用フォーム(P8)で必要事項を入力。



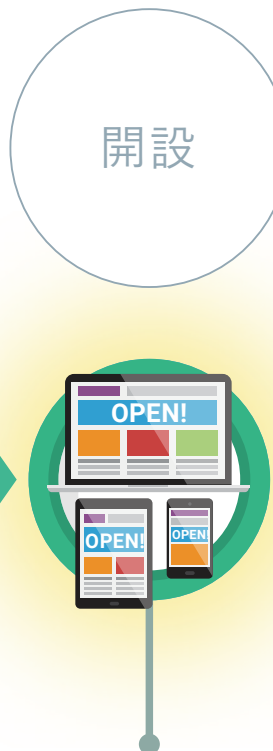
**2 クレジット決済審査**  
申し込み内容をFEEDが確認。  
その後、第三者機関による審査



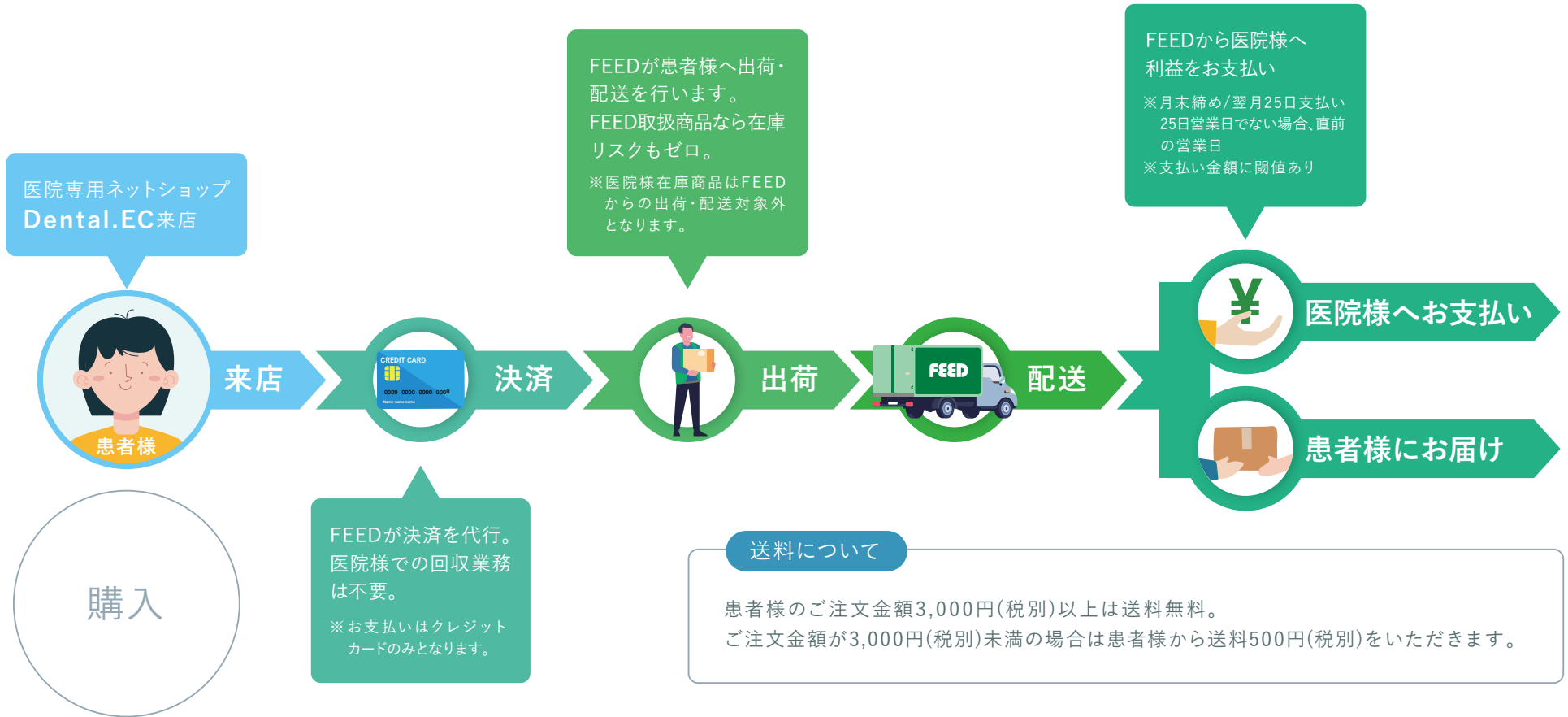
**3 ネットショップ開設準備**  
歯科医院情報の登録/取り扱い商品の選択/スタッフページ等作成



**4 ネットショップオープン**  
患者様にご案内



# 患者様のご購入から 医院様への利益お支払いまで



**ご注意** Dental.ECをご利用いただく際、購入者(患者様)からの問い合わせ対応は、歯科医院様が窓口となっていただくことが条件となります。

「注文内容」「売上内容」「商品登録」などが一目で確認でき、診療の合間に組みやすい仕様になっております。  
管理画面内に「操作マニュアル」が設置されているため、不明な点もすぐに調べることができます。

The screenshot shows the Dental.EC management dashboard. On the left is a vertical sidebar with icons for Home, Orders, Sales, Products, Customers, Email Coupons, Staff Recommendations, Store Settings, and Other Settings. The main content area is titled '売上' (Sales) and includes filters for '対象年月FROM' (2024年 08月) and '対象年月TO' (2024年 08月), a search button, and a 'CSVダウンロード' button. At the top right, there are links for '操作マニュアル' and 'サポートページ'. A large circle on the right side of the page is labeled '管理' (Management).

操作方法が分からない場合や、FEEDへの問合せなどが、管理ツール内から簡単に確認できます。

注文内容の一覧が確認できます。注文日時や患者様の名前、担当スタッフなどでの絞り込みも可能です。

ネットショップでの売上のほか、FEEDから医院様へお支払いする利益や、スタッフ別のインセンティブもここで閲覧できます。

自分の医院にあった商品をFEED登録商品から選べたり、また、独自で仕入れている商品を登録して販売することも可能です。

患者さんへのおすすめを強化したい商品をピックアップし、独自の感想を入れた紹介記事を作成することができます。

患者様へ発信するお知らせや、FAQや会員規約などの修正や確認ができます。

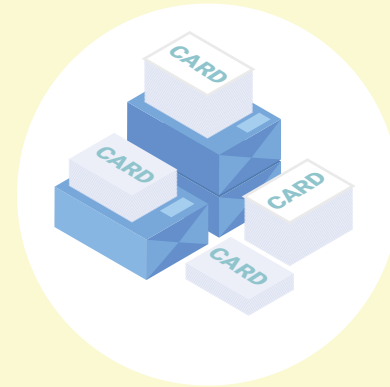
ショップ構築代行サービス



**33,000円 (税込)**

商品登録やショップデザインの作成など  
オープンするまでに必要な初期設定を  
専任スタッフが代行します。

販促物作成サービス



例: ショップカード (100枚)

**3,300円 (税込)**

患者様ご案内用のショップカードや  
商品チラシ、販促用POPなど  
デザインテンプレートから選んで製作できます。



ご利用は、[お問い合わせフォーム](#)にてお問い合わせください。

[お問い合わせフォーム](#) 

## Q どのような商品があらかじめDental.ECに登録されているのでしょうか？

**A** FEEDデンタルで販売されているオーラルケア商品のほとんどが登録され販売できる状態になっています。医院様が必要と考えられるもののみを選択し、販売を開始してください。医院様で在庫を持つことなく販売を行えます。患者様がDental.ECのサイトからFEED商品を購入いただくと、FEEDより出荷～配送を行います。



※FEED商品一覧リストは上記のQRコード。また、こちらよりアクセスをお願いいたします。

## Q 決済代行とはどういうことですか？

**A** 患者様がお支払いいただいた代金は一旦フィードがお預かりし、**患者様が購入された商品の卸金額(FEED取り扱い商品の場合)、販売手数料※を差し引いた金額を、月末締め翌月25日支払いで、医院様へお振込み**させていただきます。毎月の医院様へのお支払い金額は、Dental.ECの管理画面「支払い通知書」でご確認いただけます。

### ■【Dental.EC】通信販売代金の売上締め日及び支払日

支払い方法 銀行振込 締め日 毎月月末 支払日 翌月25日

- お支払い日の25日が営業日でない場合、直前の営業日にお支払いさせていただきます。
- FEEDから医院様への支払い金額が5,000円未満の場合は、翌月分と合算してお支払いさせていただきます。

※FEED取り扱い商品：販売手数料3%、歯科医院在庫品：販売手数料10%

## Q Dental.ECサイトURLを医院のHPに貼りつけてもいいのでしょうか？

**A** Dental.ECは、医院様提案のセルフケア用品を患者様にご購入いただくことを目的としたサイトです。**カルテがある患者様限定でご利用いただき、サイトURLは一公開しないようお願いします。**メンテナンスなどの来院時に、患者様にURL(QRコード)をご案内することで患者様がDental.ECのご利用を開始できます。尚、QRコードはDental.ECの管理画面で作成することができます。

## Q Dental.ECでは何を販売してもいいのでしょうか？

**A** 医院様提案のセルフケア用品を患者様にご購入いただくことを目的としたサイトであるため、**オーラルケア品など目的にあったものみの販売をお願いいたします。**なお医薬品・処方薬の販売はできません。

## Q 運営サポートはありますか？

**A** ツールの使い方は**Dental.EC管理画面の「操作マニュアル」**からご覧になれます。また、フィードへの質問なども**Dental.EC管理画面の「問い合わせ」**からご連絡いただけます。ご質問いただいた後、数営業日以内にご返信を差し上げます。

※メールや電話でのご案内はできません。

## Q インセンティブ管理機能とは何ですか？

**A** Dental.ECの「顧客」画面から、患者様ごとに担当スタッフの登録が行え、「売上」画面→「スタッフインセンティブ」で、担当スタッフごとに絞り込みができます。医院への売上に貢献してくれたスタッフにインセンティブ額を支払うことで、スタッフのモチベーションを上げることも目的としております。


## お申し込み・お問い合わせ

下記のQRコードより専用フォームから送信をお願いいたします。

[お申し込みフォーム](#) 



Dental.ECサービス[ご利用規約](#)確認後、  
お申し込みをお願いします。

[お問い合わせフォーム](#) 



Dental.ECに関するすべてのご質問は  
こちらからお願いします。



[Dental.EC特設サイト](#)  左記のリンクをクリック。また、QRコードよりアクセスをお願いします。